

PORSCHE

EXPERIENCE

# Obudź w sobie Porsche.

Sprawdź się podczas Porsche Experience.



Women's Day



# Women's Day

Formuła Women's jest niezwykłą formułą szkoleniową przygotowaną specjalnie dla fanek motoryzacji. Podczas wydarzenia uczestniczki będą mogły sprawdzić się za kierownicą różnych modeli marki Porsche pod okiem najlepszych licencjonowanych instruktorów.

- » Dni na torze: **1**
- » Liczba uczestników w grupie przypadających na instruktora: **12**
- » Jazda szeroką gamą modelową Porsche, w tym Taycan oraz modele SUV
- » **Nocleg w dniu poprzedzającym wydarzenie**



## GDZIE?

Tor Silesia Ring

w Kamieniu Śląskim



## KIEDY?

2 września

2023



## CENA

6 911 PLN

brutto/os.

Cena dla osoby towarzyszącej:  
1 230 PLN brutto/os.

## AGENDA\*

### I DZIEŃ

- od 15:00 Check-in w hotelu, indywidualny dojazd do hotelu
- 19:00 Kolacja powitalna

### II DZIEŃ

- 06:30 - 07:30 Śniadanie w hotelu
- 08:20 - 09:00 Powitanie w Porsche Experience Center Silesia Ring oraz rejestracja gości
- 09:00 - 17:00 Aktywności na torze
- 17:30 - 17:45 Ceremonia zakończenia i pożegnanie

\*Agenda może ulec zmianie

## PROGRAM

- » Program oparty na idei Porsche on Track
- » Komfortowe warunki do treningu, bez taryfy ulgowej, lecz z dużą dawką rywalizacji
- » Aktywności około torowe przygotowane specjalnie dla Pań
- » Moduł elektromobilność w praktyce
- » Jazda po torze Porsche Taycan
- » Szeroka gama modelowa Porsche (w tym SUV)
- » Elementy szkolenia bezpiecznej jazdy



## NOCLEG

### HOTEL ZAMEK LUBLINIEC

Niezwykły zamek był niegdyś obronną warownią należącą do książąt opolskich. Dziś po gruntownej renowacji zamek znów zachwyca swych gości jak za czasów dawnej świetności z 45 komfortowo wyposażonymi pokojami o standardzie 4 gwiazdek.



ul. Grunwaldzka 40 | 42-700 Lubliniec  
+48 781 705 300

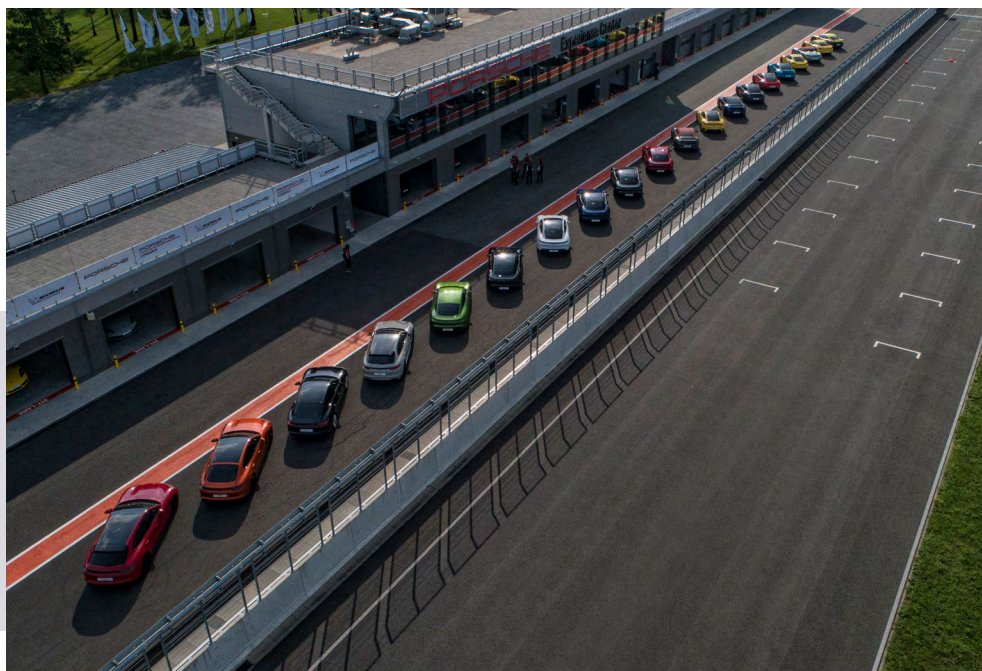
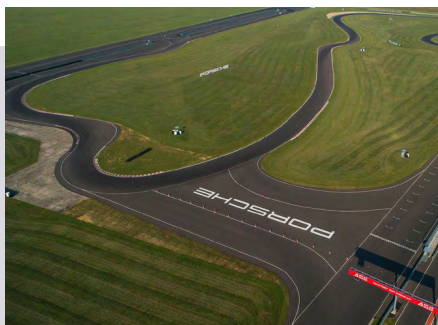


## SILESIA RING

Profesjonalny tor wyścigowy znajdujący się w oficjalnym Porsche Experience Center w Kamieniu Śląskim jest najnowszym obiektem tego typu w Polsce. Posiada 7 różnych konfiguracji, z czego nitka główna liczy 3,6 kilometra. Minimalna szerokość toru wynosi 12 metrów, a najdłuższa prosta to aż 730 metrów.



ul. Lotnicza 5-7  
47-325 Kamień Śląski



## INSTRUKTORZY



Zespół instruktorów tworzących niepowtarzalną atmosferę to jeden z naszych niepodważalnych atutów. Certyfikowana przez Porsche AG i doświadczona w prowadzeniu szkoleń na całym świecie kadra wywodzi się z motorsportu. W naszych szeregach znajdziesz Mistrzów Świata, Mistrzów Europy oraz Mistrzów Polski różnych dyscyplin sportu samochodowego.

- » Janusz Dudek - szef instruktorów
- » Michał Kościuszko
- » Maciej Bocheński
- » Jan Niesiołowski
- » Daniel Jamróz
- » Krystian Korzeniowski

## DOSTĘPNE MODELE



Porsche 718



Porsche 911



Porsche Panamera



Porsche Macan



Porsche Cayenne



Porsche Taycan



# Kolejny poziom wtajemniczenia

## PORSCHE TRACK EXPERIENCE: PRECISION

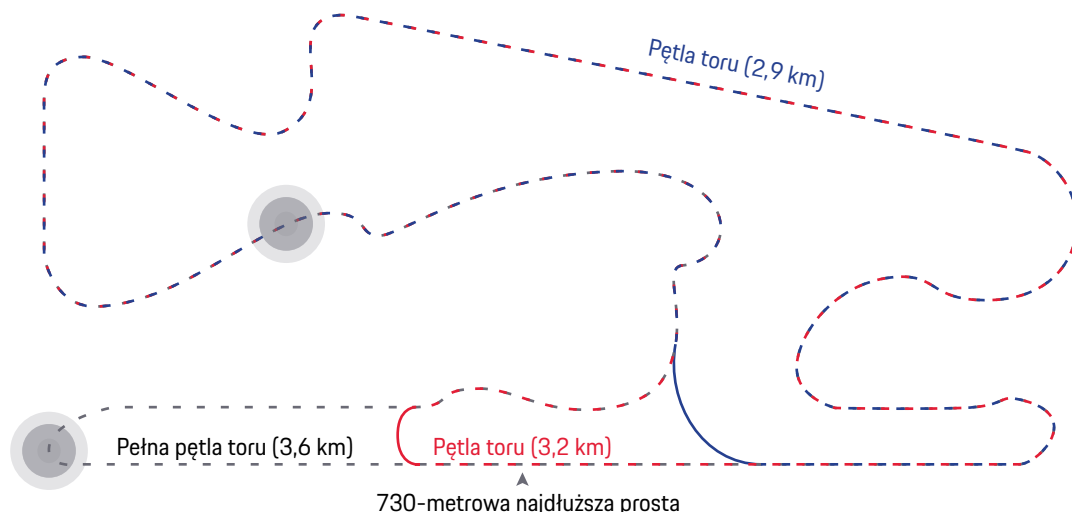
Dynamiczny program szkolenia stworzony z myślą o osobach chcących doskonalić technikę dynamicznej i bezpiecznej jazdy. Kolejny poziom wtajemniczenia, który pozwoli Ci rozwinąć i udoskonalić umiejętności, które posiadałeś podczas eventu Porsche World Road Show. Podczas Porsche Track Experience Precision kładziemy nacisk na umiejętności praktyczne i zdobycie doświadczenia w jeździe torowej oraz uczymy podstawowych technik przydatnych zarówno w codziennej jeździe, jak i podczas Track Day.



- » 1 dzień jazdy na torze w niewielkich grupach
- » Jazdy testowe Porsche Taycan
- » Bardzo dynamiczne jazdy po dużej pętli toru
- » Techniki sportowej jazdy i budowa doświadczenia jazdy na torze



## PORÓWNAJ PROGRAMY PORSCHE EXPERIENCE



Nazwa programu	Grupa docelowa	Cena	Liczba dni	Termin	Liczba uczestników na instruktora	Konfiguracja toru
Porsche on Track	<p>Nowi Klienci, osoby chcące przetestować aktualne modele Porsche.</p> <p>Osoby zainteresowane przetestowaniem modeli Porsche Taycan na torze.</p>	6 911 PLN brutto/os.	1	Maj Wrzesień	10	Pętla toru (2,9 km)
Porsche Track Experience Precision	<p>Nowi lub obecni Klienci. Uczestnicy poprzednich edycji Porsche Experience.</p>	9 911 PLN brutto/os.	1	Maj	10	Pełna pętla toru (3,6 km)
Porsche Track Experience Performance	<p>Klienci, którzy ukończyli szkolenie Precision.</p>	18 911 PLN brutto/os.	2	Wrzesień	10	Pełna pętla toru (3,6 km)
Porsche Track Experience Master	<p>Klienci, którzy ukończyli szkolenie Performance. Osoby poszukujące najwyższych możliwych programów treningowych.</p> <p>+ Osoby zainteresowane mogą podczas programu zdać egzamin na licencję wyścigową PZMot!</p>	24 911 PLN brutto/os.	2	Wrzesień	10	Pełna pętla toru (3,6 km)
Porsche Track Experience Master GT	<p>Osoby, które ukończyły minimum program Performance. Osoby chcące spróbować swych sił w samochodzie wyczynowym i/lub przygotowujące się do startu w pucharze.</p> <p>+ Osoby zainteresowane mogą podczas programu zdać egzamin na licencję wyścigową PZMot!</p>	39 911 PLN brutto/os.	2	Lipiec	1	Program realizowany na Torze Poznań

## OPISY MODUŁÓW

### » Slalom

Ćwiczenie realizowane na Porsche 718 Boxster. Obejmuje szybkie przejazdy po wyznaczonej próbie slalomowej. W jej trakcie realizowany jest pomiar czasu przy użyciu fotokomórki, a wyniki najlepszych uczestników dnia trafiają na naszą „Wall of Fame” całego sezonu pozwalając na rywalizację oraz wirtualne porównywanie czasów. Każdy z uczestników wykona kilka przejazdów, podnosząc jednocześnie swoje umiejętności pod okiem instruktora siedzącego obok.

### » Launch control

Próba demonstrująca potencjał procedury startu dostępnej w Porsche. Każdy z uczestników będzie miał możliwość pod okiem instruktora nauczyć się jej pełnego wykorzystania, a także doświadczenia niesamowitego przyspieszenia, jakie gwarantuje model 911 Turbo S. Na tym module sprawdzimy również dokąd zmierza motoryzacja porównując legendarne 911 Turbo S z elektrycznym Porsche Taycan.



### » SUV Experience

Moduł na samochodach Porsche Cayenne polegający na pokonaniu specjalnie przygotowanego toru off-road. Wszystko stworzone tak, aby doświadczyć modeli Porsche w skrajnie różnych warunkach oraz nauczyć się wykorzystywać ich pełen potencjał. Nasi instruktorzy pokażą, jak wykorzystać szereg dostępnych systemów wspomagających kierowcę. Poznamy maksymalne wychylenia, strome podjazdy i zjazdy, a także technikę przydatną w codziennej jeździe.

### » eMobility workshop

Porsche Taycan rozpoczyna erę elektromobilności w Porsche Experience. Elektromobilność wcale nie musi być nudna! W czasie krótkiego modułu statycznego nasi trenerzy i eksperci przybliżą temat samochodów elektrycznych, jazdy nimi oraz tematykę ich eksploatacji w codziennym użytkowaniu.

### » Jazdy Porsche Taycan

Moduł z elektromobilności wg Porsche. Dynamiczne jazdy po torze w pełni elektrycznymi modelami Porsche Taycan. Praktyczne poznanie i szkolenie, czym jest elektromobilność oraz jak sprawdza się ona w codziennym życiu.

### » Jazda po torze 4-drzwiowymi modelami Porsche

Modele: Panamera (różne modele), Macan (różne modele), Cayenne Turbo, a także Porsche Taycan.

Jazda po dużej pętli toru w kolumnie za instruktorem. Każdy z uczestników wykona minimum kilkanaście okrążeń poznając zarówno paletę samochodów, jak i tajniki techniki jazdy po torze (linia wyścigowa, technika obserwacji).

### » Jazda po torze 2-drzwiowymi modelami Porsche

Modele: 911 (różne modele), 718 (różne modele).

Jazda po dużej pętli toru w kolumnie za instruktorem. Każdy z uczestników wykona minimum 12 okrążeń poznając zarówno paletę samochodów, jak i tajniki techniki jazdy po torze (linia wyścigowa, technika obserwacji) nacechowane jazdą sportową.

### » Taxi rides

Modele: Taycan, Panamera, 911, 718 (losowanie przez uczestnika).

Wieńczący dzień przejazd na prawym fotelu wraz z instruktorem przy w pełni wyłączonych systemach stabilizujących jazdę. Każdy z uczestników doświadczy dużych prędkości, efektownych poślizgów, a także zapozna się z pełnym potencjałem drzemącym w danym modelu Porsche.